

pour les véhicules X82 fabriqués depuis le 15/08/2022

démonter le caisson pilote
pour libérer le tapis

Frein à main origine X82

desserrer la vis avant,
puis resserrer après insertion des rondelles

CALAGE 4 MM :
insérer 1 rondelle ouverte épaisseur 4 mm

CALAGE 6 MM :
insérer 1 rondelle épaisseur 6 mm

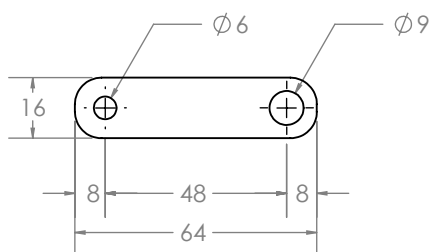
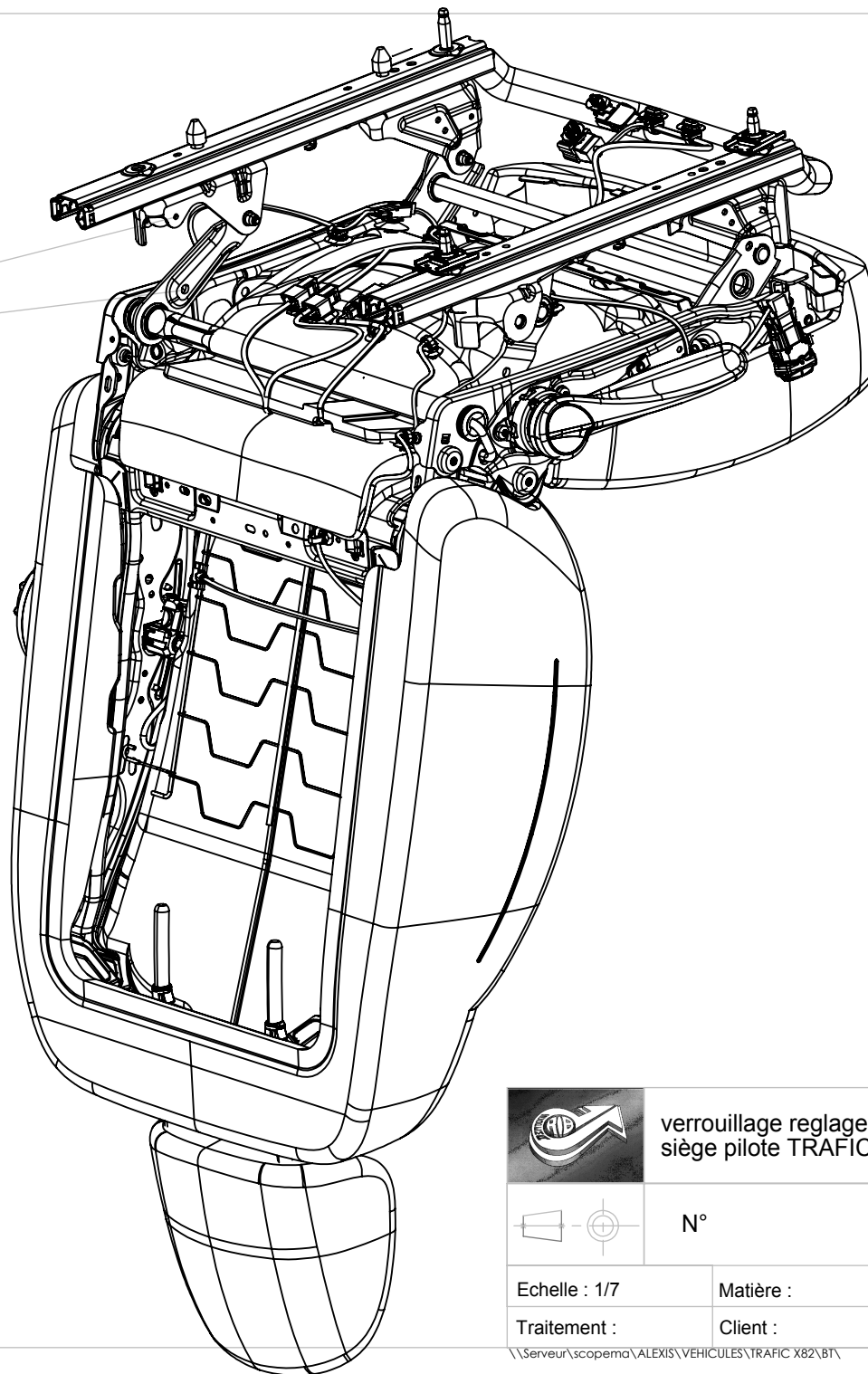
CALAGE FREIN A MAIN :

- démonter le caisson pilote (4 vis M10)
- relever le soufflet du frein à main
- relever le tapis
- déclipser le carter plastique à la base du support frein à main
- desserrer les 2 vis à droite du frein à main
- retirer la vis arrière gauche
- faire légèrement pivoter le bloc frein à main vers l'avant
- insérer 1 rondelle ouverte épaisseur 4 mm à droite
- insérer 1 rondelle épaisseur 6 mm à gauche
- resserrer les 3 vis M10 du frein à main (44 Nm)
- reclipser les carter plastique puis le soufflet
- remonter les 4 vis M10 du caisson (35 Nm)

A	Version d'origine	04/10/2022	AL
Ind.	Evolution	Date	Par
montage calage Frein à Main X82 depuis le 15/08/2022		MATIERE:	POIDS:
SCOPEMA rue du Pouloueix - 87150 Oradour-sur-Vayres - France Tel : +33 (0) 555 78 11 49 ; Fax : +33 (0)555 78 15 88 ; Web : www.scopema.com		TRAITEMENT: -	Kg
Client: -		Tolérances générales Norme ISO 22081	Mécanosoudage NF EN ISO 3834-2
Ref: -		Ech: 1/5	
Ce plan est la propriété de SCOPEMA Il ne peut être communiqué à des tiers ou reproduit sans autorisation écrite de SCOPEMA. This drawing cannot be printed or issued to anybody without SCOPEMA Authorisation		SCOPEMA RIB SEATING SINCE 1961	
		A4	

vis M4 + écrou nylstop

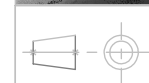
vis M8 + écrou nylstop



plat de verrouillage
Tôle S235 ep 2 mm



verrouillage réglage en hauteur du
siège pilote TRAFIC X82



N°

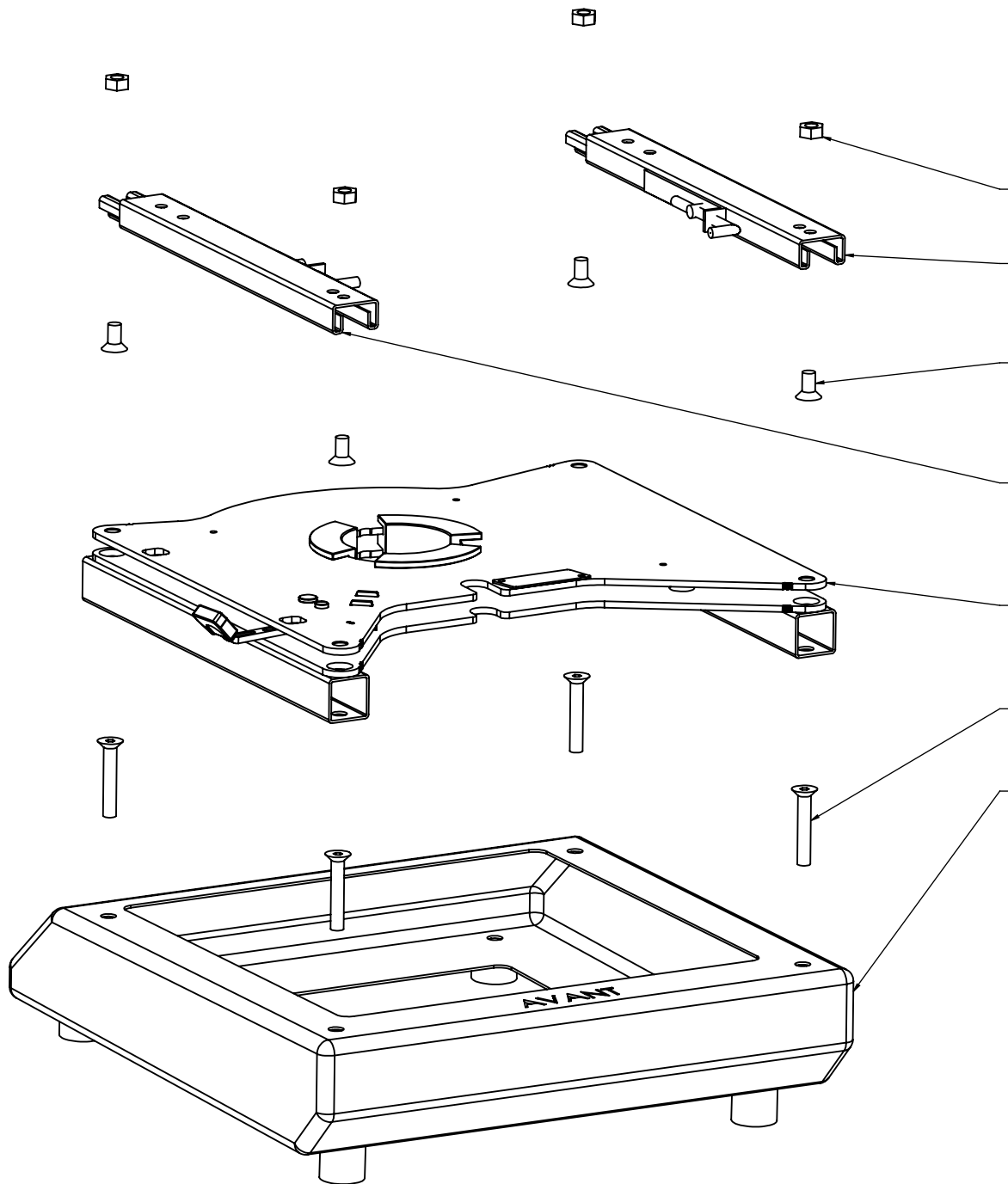
Echelle : 1/7

Matière :

Traitement :

Client :

A	02/03/2015	AL
IND	DATE	INIT



(fWfci gA %\$

[`]gg], fY g'X ffc f][]bY 'HF 5: =7 'L, &

(j]gH <7 'A %\$! % 'YbXi]hY 'ZY]b 'ZYh &) 'B"a

**HFCB7CBB9F "Yg'&d]cbg
gci g`U[`]gg], fY Xfc]hY**

VUgY 'hci fbUbhY '7 6HC &\$; &
Uj YWwf\Ui ggY '<h') 'a a

(j]gH <7 'A %\$! *\$!" \$'B"a

WU]ggc b'X ffc f][]bY 'HF 5: =7 'L, &

]bX '8 : fWfci 'bmghc d'A %\$!!2 fWfci 'A %\$
..... j]gH <7 'A %\$! % !!2 YbXi]hY 'ZY]b 'ZYh
]bX '7 : U'ci hWci d'Y XY gY ffU [Y
]bX '6 : j]gH <7 'A %\$! &\$!!2 'H <7 'A %\$! %



{ [] œ ^ Å æ ^ Å ~ ! } æ œ
l l : A a * ^ Å c i a a ^ A a l œ
UOP œ V S V A U œ Z O A I G

		<p>ÔÓVUGEÖG</p>	<p>Ö €J#EDEFJ OŠ</p>	<p>Ô ÇF#EDEFI OŠ</p>
<p>Ò&@ ^ÅÉ</p>	<p>T æã+^ÅK</p>	<p>Ó G #F#EDEFI OŠ</p>	<p>CE HF#EDEFI OŠ</p>	<p>œ Ö Öœ/Ö œœ</p>
<p>V i æ œ { ^ } œ K</p>	<p>Ô] a } œ K</p>			